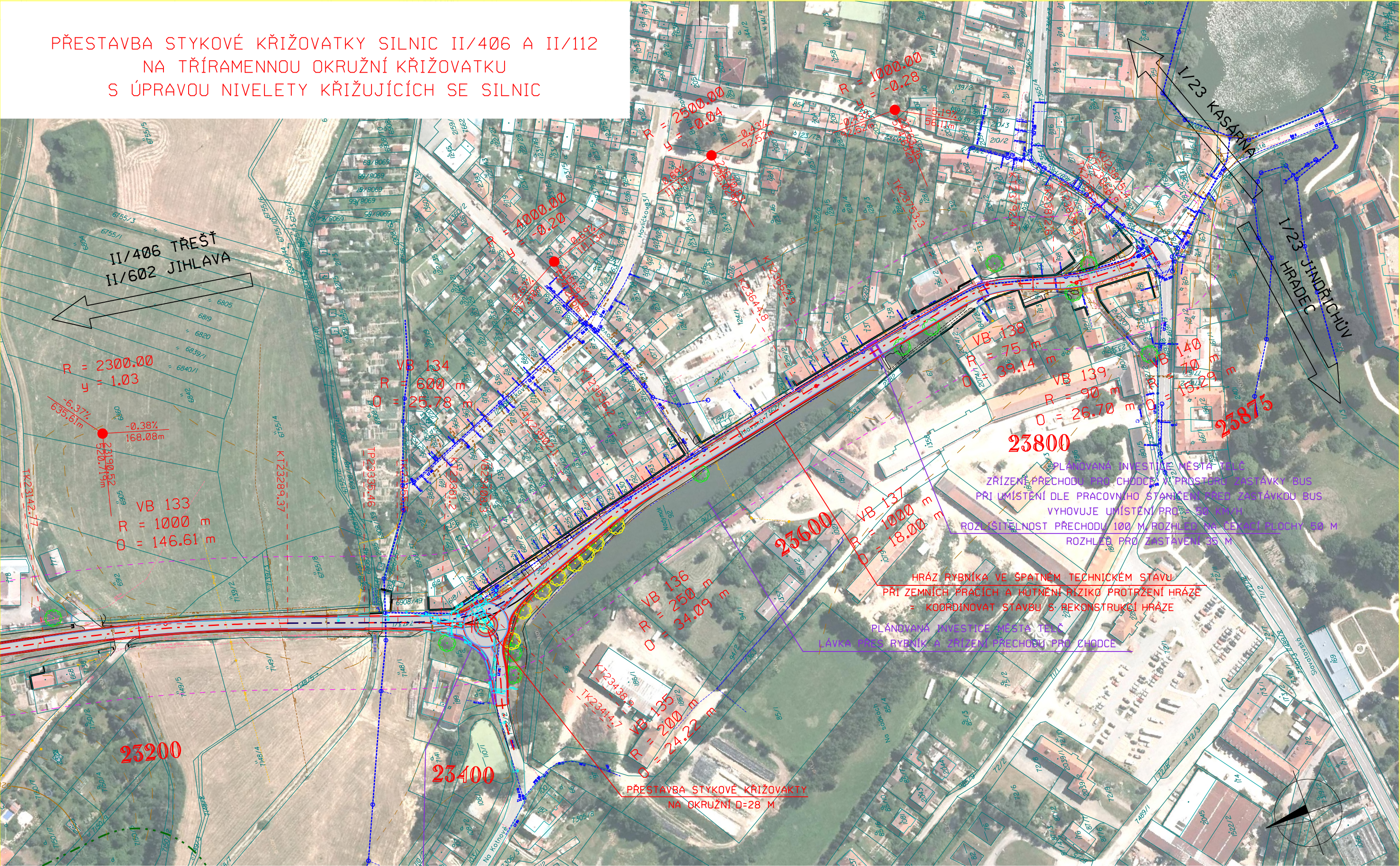


PŘESTAVBA STYKOVÉ KŘIŽOVATKY SILNIC II/406 A II/112  
NA TŘÍRAMENNOU OKRUŽNÍ KŘIŽOVATKU  
S ÚPRAVOU NIVELETY KŘIŽUJÍCÍCH SE SILNIC



- NÁVRH ÚPRAVY:
- PŘESTAVBA STÁVAJÍCÍ STYKOVÉ KŘIŽOVATKY NA OKRUŽNÍ
  - VÝŠKOVÁ ÚPRAVA KŘIŽUJÍCÍCH SE SILNIC
  - SILNICE II/406 MAXIMÁLNĚ RESPEKTUJE STÁVAJÍCÍ SMĚROVÉ ŘEŠENÍ
  - ODSUN ČÁSTI OKRUŽNÍ KŘIŽOVATKY A SILNICE II/112 DO ZAHRADY
  - PODCHYCENÍ HRÁZE RYBNÍKA V OKRUŽNÍ KŘIŽOVATKY ZÁRUBNÍ ZDÍ

PLÁNOVANÁ INVESTICE MĚSTA TELČ  
PŘECHOD PRO CHODCE NA II/406 A CHODNÍK PODÉL II/112

SITUACE NAVRŽENÝCH ÚPRAV  
ÚSEK 10

měřítko  
1:2000

č.výkresu  
B.2.13